

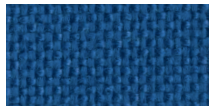
Mehr Auswahl: Weitere trendige und klassische Farben für Ihr Sitzsystem

Sie haben Ihre Lieblingsfarbe beim favorisierten Sitzsystem noch nicht entdeckt? Dann schauen Sie sich hier einmal um: Die folgenden Bezüge bieten wir serienmäßig für nahezu alle HAIDER BIOSWING® Sitzsysteme an (bitte beachten Sie etwaige Beschränkungen auf den entsprechenden Produktseiten).

Kategorie A1 (Perfentex)



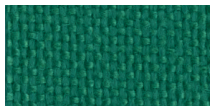
A1 Schwarz FL 019



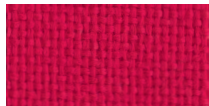
A1 Saphirblau FL 757



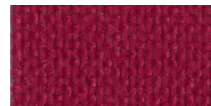
A1 Braungrau FL 815



A1 Patinagrün FL 771



A1 Rot FL 076

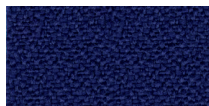


A1 Weinrot FL 801

Kategorie A2 (Phoenix)



A2 Schwarz YP 009



A2 Nachtblau YP 024



A2 Signalblau YP 082



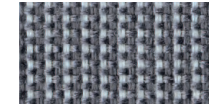
A2 Rot YP 106

Polsterstoff Phoenix entspricht von Farbton, Struktur und Haptik dem Stoff X-treme FR (Kategorie B2)

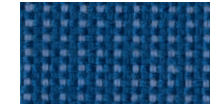
Kategorie B1 (Perfentex Plus)



B1 Anthrazit CSP 20



B1 Platingrau CSP 38



B1 Capriblau CSP 09



B1 Schwarzblau CSP 11



B1 Grasgrün CSP 29



B1 Beigegrau CSP 02

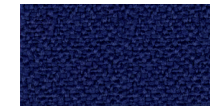
Kategorie B2 (Xtreme FR)



B2 Schwarz YS 009



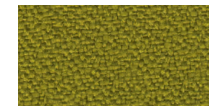
B2 Fehgrau YS 094



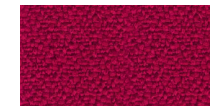
B2 Nachtblau YS 024



B2 Signalblau YS 082



B2 Farngrün YS 077



B2 Rot YS 106

Kategorie B3 (Skai)



B3 Schwarz KL 1195



B3 Hellgrau KL 1288



B3 Marineblau KL 1453



B3 Sand KL 1230

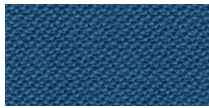


B3 Rot 1454

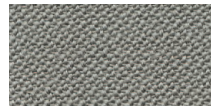
Kategorie C1 (Wolle / Nylon)



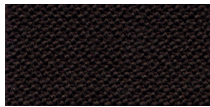
C1 Schwarz BA 001



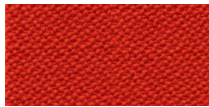
C1 Enzianblau BA 018



C1 Silbergrau BA 009



C1 Mahagoni BA 015



C1 Orange BA 034



C1 Sandbeige BA 014

Kategorie D1 (Mikrofaser)



D1 Schwarz 0050



D1 Blaugrau 1160



D1 Silbergrau 1161



D1 Royalblau 1167



D1 Brillantbeige 9083

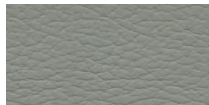


D1 Schoko 1566

Kategorie D2 (Echtes Leder)



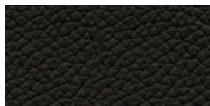
D2 Schwarz EL 180



D2 Silbergrau EL 120



D2 Beige EL 121



D2 Dunkelbraun EL 147



D2 Weiß EL 177

Technische Daten und Auszeichnungen

Preisgruppe A1 (Perfentex)

Zusammensetzung:	100% Perfentex
Gewicht:	230 g/m ² ± 5% (320g/ld. M. ± 5%)
Breite:	140 cm ± 2% ohne Webkante
Scheuerfestigkeit:	5 Jahre Garantie auf Haltbarkeit / 40.000 Scheuertouren
Feuersicherung:	DIN 4102 B1 BS EN 1021 - 1:1994 (Zigarettestest) BS EN 1021 - 2:2006 (Streichholztest) BS 7176 : 1995 Low Hazard CSE RF 1/75/A CSE RF 3/77 - Class 1 NF - P - 92 - 503 M1
Lichtechtheit:	6 (ISO 105 - B02 : 1999)
Reibechtheit:	Nass: 4 Trocken: 4 (ISO 105 - X12 : 2002)
Farbabweichungen:	Handelsübliche Farbabweichungen vorbehalten
Reinigung:	Regelmäßig staubsaugen. Mit einem feuchten Tuch abwischen oder mit einem speziellen Polsterschaum behandeln.

Preisgruppe A2 (Phoenix)

Zusammensetzung:	100% Polyester (Nicht schwermetallhaltige Farbstoffe)
Gewicht:	270 g/m ² ± 5%
Breite:	140 cm ± 2% ohne Webkante
Scheuerfestigkeit:	5 Jahre Garantie auf Haltbarkeit / 100.000 Scheuertouren
Feuersicherung:	BS EN 1021 - 1:2006 (Zigarettestest) BS EN 1021 - 2:2006 (Streichholztest) BS 7176 : 2007 Low Hazard
Lichtechtheit:	6 (ISO 105 - B02 : 1999)
Reibechtheit:	Nass: 4 Trocken: 4 (ISO 105 - X12 : 2002)
Farbabweichungen:	Handelsübliche Farbabweichungen vorbehalten
Reinigung:	Waschbar bis 60° C. Regelmäßig staubsaugen. Dazu mit einem feuchten Tuch abwischen oder mit einem speziellen Polsterschaum behandeln.

Preisgruppe B1 (Perfentex Plus)

Zusammensetzung: 100% Perfentex Plus
Gewicht: 250 g/m² ± 5% (350g/dfd. M. ± 5%)
Breite: 140 cm ± 2% ohne Webkante
Scheuerfestigkeit: 5 Jahre Garantie auf Haltbarkeit / 50.000 Scheuertouren
Feuersicherung: DIN 4102 B1
BS EN 1021 - 1:2006 (Zigarettentest)
BS EN 1021 - 2:2006 (Streichholztest)
BS 7176 : 2007 Low Hazard
BS 5852 : 2006 Section 4 Ignition Source 5
BS 7176 : 2007 Medium Hazard
CSE RF 1/75/A CSE RF 3/77 - Class 1
NF - P - 92 - 503 M1
Lichtechtheit: 6 (ISO 105 - B02 : 1999)
Reibechtheit: Nass: 4 Trocken: 4 (ISO 105 - X12 : 2002)
Farbchtheit gegen gechlortes Wasser: 5 (BS EN ISO 105 : E03)
Farbabweichungen: Handelsübliche Farbabweichungen vorbehalten
Reinigung: Regelmäßig staubsaugen. Mit einem feuchten Tuch abwischen oder mit einem speziellen Polsterschaum behandeln.

Preisgruppe B2 (Xtreme FR)

Zusammensetzung: 100% Xtreme FR (Nicht schwermetallhaltige Farbstoffe)
Gewicht: 310 g/m² ± 5% (434g/dfd. M. ± 5%)
Breite: 140 cm ± 2% ohne Webkante
Scheuerfestigkeit: 5 Jahre Garantie auf Haltbarkeit / 100.000 Scheuertouren
Pilling: 5 (BS EN ISO 12945 - 2 : 2000) Skala: 1-5, 5 ist die beste Note
Feuersicherung: DIN 4102 B1
BS EN 1021 - 1:2006 (Zigarettentest)
BS EN 1021 - 2:2006 (Streichholztest)
BS 7176 : 2007 Low Hazard
BS 5852 : 2006 Section 4 Ignition Source 5
BS 7176 : 2007 Medium Hazard
CSE RF 1/75/A CSE RF 3/77 - Class 1
NF - P - 92 - 503 M1
Lichtechtheit: 6 (ISO 105 - B02 : 1999)
Reibechtheit: Nass: 4 Trocken: 4 (ISO 105 - X12 : 2002)
Farbabweichungen: Handelsübliche Farbabweichungen vorbehalten
Reinigung: Waschbar bis 60° C. Regelmäßig staubsaugen. Dazu mit einem feuchten Tuch abwischen oder mit einem speziellen Polsterschaum behandeln.

Preisgruppe B3 (Skai)

Zusammensetzung: ca. 88% PVC-Compound,
ca. 12% PES / BW-Gewirke
Gewicht: ca. 680 ± 50 g/m²
Breite: ca. 130 cm
Lichtechtheit: 6+ (ISO 105-B02:1996)
Farbabweichungen: Handelsübliche Farbabweichungen vorbehalten
Reinigung: Keine materialerhaltende Pflege erforderlich. Bei normaler Verschmutzung einfach mit feuchtem Tuch abwischen. Es kann auch handelsüblicher Trockenschaum verwendet werden.

Preisgruppe C1 (Wolle / Nylon)

Zusammensetzung: 90% Wolle, 10% Nylon (Nicht schwermetallhaltige Farbstoffe)
Gewicht: 400 g/m² ± 5% (560g/dfd. M. ± 5%)
Breite: 140 cm ± 2% ohne Webkante
Scheuerfestigkeit: 5 Jahre Garantie auf Haltbarkeit / 100.000 Scheuertouren
Feuersicherung: EN 1021 - 1:2006 (Zigarettentest)
EN 1021 - 2:2006 (Streichholztest)
BS 7176 : 2007 Low Hazard
Lichtechtheit: 5 (ISO 105 - B02 : 1999)
Reibechtheit: Nass: 4 Trocken: 4 (ISO 105 - X12 : 2002)
Farbabweichungen: Handelsübliche Farbabweichungen vorbehalten
Reinigung: Regelmäßig absaugen. Professionelle Trockenreinigung. Alternativ dazu mit einem feuchten Tuch abwischen.

Preisgruppe D1 (Mikrofaser)

Zusammensetzung: 88% Polyester, 12% Polyurethan
Gewicht: 385 g/dfd. M. ± 5%
Breite: 140 cm ± 2%
Scheuerfestigkeit: 5 Jahre Garantie auf Haltbarkeit / >100.000 Scheuertouren
Feuersicherung: EN 1021-1 – BS 5852 P.1 Source 0
Bei Ausrüstung schwer entflammbar:
EN 1021 1 & 2 – DIN 4102/B1/B2,
BS 5852 P.1 Source 0 & 1, BS 5852 P.2 crib 5,
IMO A.652 (16) (IMO FTPC P8)
FAR 25-853 (b) – NFP 92503:M1
Lichtechtheit: 5+ (Skala 1-8, max. 8) EN ISO 105-B02
Reibechtheit: Nass/Trocken: 4-5 (Skala 1-5, max. 5) EN ISO 105x12
Farbabweichungen: Handelsübliche Farbabweichungen vorbehalten
Reinigung: Regelmäßig absaugen. Die meisten Flecken können mit einer weichen Bürste, mit Radiergummi oder mit einem feinen Sandpapier entfernt werden. Oder durch Verwendung von lauwarmer Lösung aus Feinwaschmittel/Seifenspäne und Wasser.

Preisgruppe D2 (Echtes Leder)

Qualitativ hochwertiges Rindleder, das dem Anspruch nach Komfort und Pflegeleichtigkeit gerecht wird. Mineralgegerbt – Anilin durchgefärbt. Alle Leder erfüllen die technischen Richtlinien der Deutschen Gütegemeinschaft Möbel, kurz DGM (DGM RAL-GZ430/3).

